



Banque Européenne
pour la Reconstruction et le Développement

L'ACCOMPAGNEMENT DES MPME

PAR LE SECTEUR FINANCIER PENDANT LA CRISE COVID-19



**10 JUIN
2021**



**DE 10H
jusqu'à 13:30H**
Heure de Tunis

Sur : **zoom**



CONTEXTE :

Dans le cadre du programme RSBP Tunisie, la Banque Européenne pour la Reconstruction et le Développement (BERD) organise le 10 juin en collaboration avec l'Union des Banques Maghrébines (UBM) et le cabinet IPC, un évènement régional sur l'accompagnement des MPMEs pendant la crise du Covid-19. Cet évènement qui prendra la forme d'un webinaire réunira des hauts représentants des Banques Centrales et des institutions financières de Tunisie, d'Algérie et du Maroc.

La pandémie de Covid-19 est l'un des plus grands défis auxquels les décideurs politiques ont été confrontés durant ces dernières décennies. Cette pandémie a touché la quasi-intégralité des pays du globe et a mis à dure épreuve les systèmes de santé, les économies et les secteurs financiers. L'impact de la crise sur les bilans bancaires a été considérable. En effet, la pandémie a accru l'ensemble des risques bancaires, à savoir les risques de crédit, de liquidité et de marché. De plus, la récession économique induite par cette crise sanitaire a affecté pratiquement l'ensemble des segments des portefeuilles de crédit des banques.

Les ménages ainsi que les MPMEs et Grandes Entreprises font face à des conditions économiques et financières extrêmement difficiles. Les organes de supervision bancaire ont annoncé, au cours de l'année 2020, des mesures sans précédent de soutien au secteur et d'assouplissement des normes prudentielles notamment en matière d'exigence en fonds propres. Les banques ont été invitées à continuer d'apporter un soutien financier aux ménages ainsi qu'aux MPMEs et aux Grandes Entreprises viables les plus durement touchées par la crise. Ces mesures restent en vigueur et concernent : le capital, le risque de crédit, la liquidité, les aspects opérationnels et les exigences qualitatives.

Les priorités économiques et prudentielles pour 2021 telles que définies par les différents superviseurs bancaires s'appuient sur l'évaluation des principaux risques et vulnérabilités du secteur bancaire. En 2021, trois domaines clés – grandement affectés par la crise actuelle du COVID-19 - feront l'objet d'une attention particulière : **la gestion du risque de crédit, la solidité des fonds propres et la gouvernance.**

Lors de ce webinaire qui se déroulera en deux panels de 1 heure 30, seront présentées et analysées les mesures de soutien apportées aux MPMEs par les gouvernements et régulateurs d'une part et par les institutions financières d'autre part. De plus, les intervenants seront amenés à partager leur vision sur les priorités économiques et prudentielles dans l'avenir à la fois d'un point de vue macro et micro-économique.

PROGRAMME PROVISOIRE

De 10H à 10H30

Heure Tunis

De 10h30 à 12h

Heure Tunis

De 12h à 13h30

Heure Tunis

Cérémonie d'ouverture

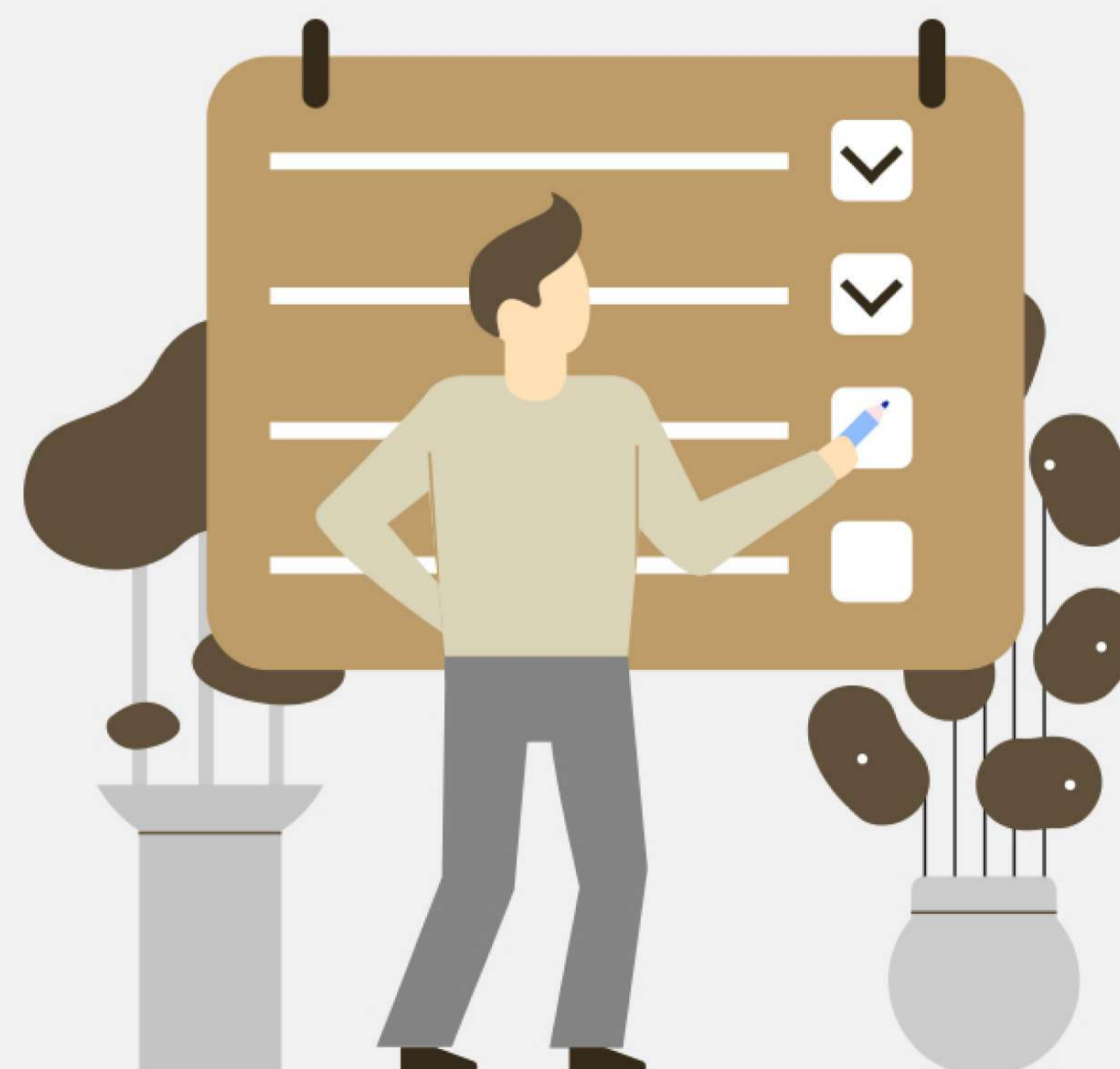
Panel 1 - Soutien aux MPME pendant la crise COVID-19:

une perspective régionale sur les mesures adoptées par les gouvernements

- 🕒 Analyse comparative des réponses politiques
- 🕒 Mesures prises par les gouvernements de la région pendant la crise
- 🕒 Mesures à prendre en prévision de la sortie de crise

Panel 2 - Soutien aux MPME pendant la crise COVID-19: nouvelle approche et instruments. Une perspective comparative des institutions financières de la région :

- 🕒 Approches et instruments mis en place par les institutions financières de la région pour accompagner leurs clients MPME pendant la crise.
- 🕒 Approches et instruments envisagés dans la perspective d'une sortie de crise.



À PROPOS DES ORGANISATEURS :

RSBP

Le programme régional pour les MPME, RSBP Tunisie est un projet de la Banque européenne pour la reconstruction et le développement (BERD) qui vise à soutenir les institutions financières dans leurs activités de financement aux MPME. L'objectif principal du RSBP est de transférer le savoir-faire et les meilleures pratiques existantes en matière de fourniture de services financiers aux MPME, afin de:

- Soutenir les institutions financières dans leurs activités de financement aux MPME via une plateforme de formation et de partage en ligne.
- Promouvoir les échanges des meilleures pratiques dans le financement des MPME et partager l'expertise de la BERD.
- Assurer la continuité et la flexibilité de l'offre de formation dans le contexte de la crise COVID-19.

Dans le cadre de ce programme, une plateforme de formation en ligne à destination des institutions financières a été lancée en juillet 2020 et est disponible à l'adresse suivante : <https://www.rsbp-tn.org/fr/>

UBM

L'Union des Banques Maghrébines (UBM) a été créée le 7 Décembre 1990 à l'initiative des Présidents des Banques des 5 pays du Maghreb : Tunisie, Algérie, Libye, Maroc, et Mauritanie.

C'est un organisme régional, à but non lucratif, jouissant de la personnalité morale et de l'autonomie financière, qui regroupe aujourd'hui la plupart des banques et établissements financiers du Maghreb.

Ses activités s'insèrent dans les objectifs fixés par l'Union du Maghreb Arabe (UMA). Il a ainsi pour missions principales de renforcer la coopération régionale et l'intégration bancaire et financière par :

- l'étude des questions relatives aux activités bancaires et financières et la formulation de recommandations aux autorités de régulation,
- l'harmonisation du cadre légal et organisationnel de l'activité bancaire et financière,
- la promotion et la consolidation des relations professionnelles avec les institutions bancaires et financières régionales et internationales.

Ses actions concrètes visent à :

- promouvoir et développer l'investissement et la libre circulation des biens et des capitaux dans les pays du Maghreb,
- développer des services communs aux banques et établissements financiers du Maghreb,
- développer des actions de formation et de perfectionnement du personnel bancaire Maghrébin.